



PZU Eko Energia

Nowy produkt w ofercie

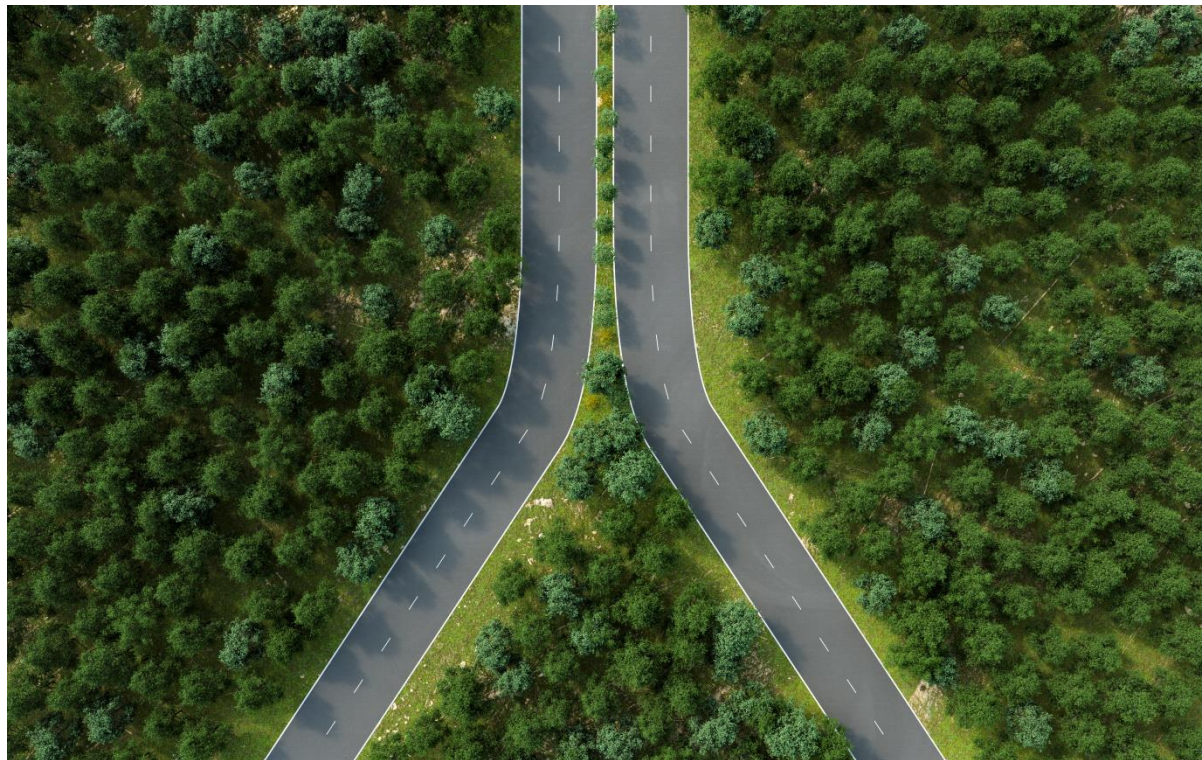
Biuro Produktów Detalicznych i MSP
Warszawa, listopad 2021

Agenda

- Dlaczego wprowadzamy produkt PZU Eko Energia
- Dla kogo jest ubezpieczenie PZU Eko Energia
- Jakie urządzenia ubezpieczamy
- Zakres ubezpieczenia
- Jak zawrzeć ubezpieczenie PZU Eko Energia
- PZU Eko Energia vs PZU Dom
- Komunikacja marketingowa

Dlaczego wprowadzamy produkt PZU Eko Energia

Rynek fotowoltaiki przeżywa prawdziwy boom. To wciąż jeden z najszybciej rosnących sektorów OZE w Polsce i na świecie.



W 2020 roku liczba zamontowanych instalacji fotowoltaicznych wzrosła o ponad 300%, a pomp ciepła – o ponad 65%.



Do 2030 roku udział energii produkowanej z OZE ma wynieść 23% finalnej konsumpcji energii.



Rozwój OZE wspierany jest przez różne programy dofinansowania zakupu urządzeń eko, m.in. Mój Prąd, Czyste Powietrze.



Realizacja strategii PZU w obszarze ESG – PZU to odpowiedzialny partner z rozwijającą się, zrównoważoną ofertą ubezpieczeniową.

Rynek ubezpieczeń OZE dopiero się rozwija – większość firm ubezpiecza OZE jako dodatek do ubezpieczenia nieruchomości, produkt „stand alone” wypełni tę niszę.

Źródło: Raport Prezesa URE za 2020 rok „Wytwarzanie energii elektrycznej w Polsce w małych instalacjach OZE, kwiecień 2021; analizy Polskiej Organizacji Rozwoju Technologii Pomp Ciepła (PORT PC); artykuł GRAMWZIELONE.pl „Wyższy cel OZE na 2030 rok? Nie 32, ale nawet 40 procent”; <https://swiatoze.pl/kategoria/polska/dotacje/>; <https://fotowoltaikaonline.pl/dotacje>

Dla kogo jest ubezpieczenie PZU Eko Energia

Dla osób posiadających urządzenia produkujące energię z odnawialnych źródeł energii **na własny użytek**.



Gospodarstwa domowe



Mali i średni przedsiębiorcy



Gospodarstwa rolne

Jakie urządzenia produkujące energię z odnawialnych źródeł (OZE) ubezpieczamy



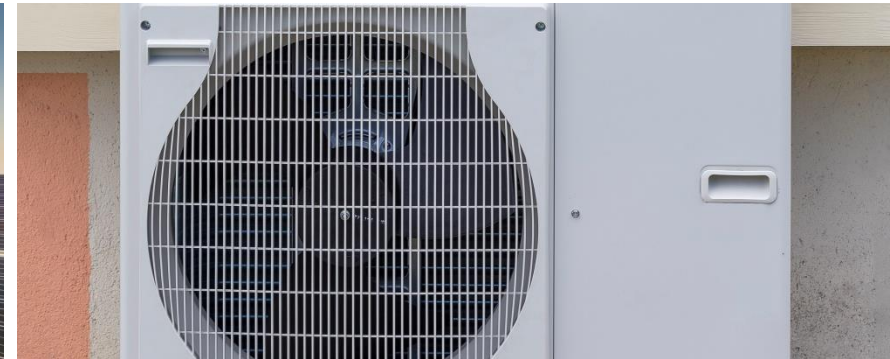
Instalacja solarna

przetwarza energię słoneczną na ciepło, które służy do ogrzewania wody i pomieszczeń.



Instalacja fotowoltaiczna

przetwarza energię słoneczną na prąd. Razem z ubezpieczeniem instalacji fotowoltaicznej ubezpieczamy magazyn energii (akumulator), ładowarkę do samochodu.



Pompa ciepła

to urządzenie będące alternatywą dla tradycyjnego, opałowego ogrzewania. Wykorzystuje ciepło z gruntu, wody lub powietrza. Pompa ciepła może być jedynym urządzeniem grzewczym lub współdziałać z innymi urządzeniami.

- podłączone i gotowe do pracy, a w przypadku instalacji fotowoltaicznej musi być ona podłączona do sieci elektroenergetycznej,
- zainstalowane przez osobę uprawnioną,
- zainstalowane na stałe,
- wytwarzające energię na użytek własny klienta.

Zakres ubezpieczenia PZU Eko Energia

Dla instalacji fotowoltaicznej, instalacji solarnej, pompy ciepła

1

Ubezpieczenie urządzeń eko od wszystkich ryzyk.

Zapewniamy **zwrot kosztów za naprawę lub odbudowę** urządzeń eko w przypadku ich zniszczenia lub utraty w wyniku wypadku ubezpieczeniowego.

Szeroki zakres ochrony:

- zdarzenia losowe,
- przepięcia,
- dewastacja,
- kradzież,
- Przypadkowe stłuczenia,
- **awaria** (błędy w obsłudze, uszkodzenia podczas konserwacji, wady produkcyjne oraz podczas montażu),
- inne zdarzenia niewyłączone z zakresu.

	Twoje urządzenie zniszczy się w czasie pożaru domu.		W czasie prac kominiarz przez nieuwagę stłucze panel fotowoltaiczny.
	Nagły wzrost napięcia sieci elektroenergetycznej, np. po uderzeniu pioruna, uszkodzi Twoje urządzenie.		Kuna pogryzie kable od instalacji fotowoltaicznej lub pies uszkodzi zewnętrzną część pompy ciepła.
	Grad spowoduje pęknięcia w panelach fotowoltaicznych lub kolektorach słonecznych.		Ktoś ukradnie zewnętrzną część pompy ciepła lub inwerter, a na miejscu zdarzenia będą widoczne dowody użycia siły lub narzędzi.
	Silny wiatr uszkodzi urządzenie lub przedmiot porwany przez wiatr uderzy w urządzenie.		Twoje urządzenie przestanie działać lub będzie działać nieprawidłowo w wyniku błędu w obsłudze, wady produkcyjnej lub błędu podczas montażu. Obowiązuje tu limit odpowiedzialności, który zależy od wybranej sumy ubezpieczenia i wariantu.
	W wyniku ciężaru śniegu lub lodu ulegną uszkodzeniu panele fotowoltaiczne lub kolektor słoneczny.		
	Teren zostanie zalany wodą, co uszkodzi pompę ciepła.		Inne przykłady zdarzeń: <ul style="list-style-type: none">• gałąź spadnie na panel fotowoltaiczny,• ptaki zagnieżdżą się na dachu i uszkodzą kolektor słoneczny,• wybuch petardy zniszczy pompę ciepła,• podczas naprawy dachówki lub rynny urządzenie ulegnie przypadkowemu uszkodzeniu.
	Ktoś umyślnie rzuci kamieniem w panele fotowoltaiczne.		

Zakres ubezpieczenia PZU Eko Energia

Dla instalacji fotowoltaicznej – rozszerzenie zakresu ubezpieczenia

2

Ubezpieczenie ryzyka wystąpienia przerwy w działaniu instalacji fotowoltaicznej.

Wyplacimy **odszkodowanie za stratę finansową**, którą poniósł klient **w związku z przerwą w produkcji** energii elektrycznej przez instalację fotowoltaiczną. Wyplacimy pieniądze, jeśli instalacja została uszkodzona w wyniku zdarzeń objętych ochroną w ramach ubezpieczenia urządzeń eko od wszystkich ryzyk.

Szeroki zakres ochrony – odpowiadamy za wszystkie przerwy w produkcji energii spowodowane zdarzeniem z ubezpieczenia urządzeń eko od wszystkich ryzyk.

Możemy wypłacić odszkodowanie za łącznie 180 dni przerwy.

Przewracające się drzewo uszkodziło 10 paneli fotowoltaicznych, które w wyniku awarii nie działały przez 35 dni (od 15.05 do 18.06.2021)

Jak wyliczamy odszkodowanie:

Zakładana roczna produkcja energii	5 000 kWh
Cena energii	60 gr
Liczba dni przerwy w maju	17
Dzienny wskaźnik w maju	0,41%
Liczba dni przerwy w czerwcu	18
Dzienny wskaźnik w czerwcu	0,42%
Strata w maju	$5\,000 \times 0,41\% \times 17 \times 0,6 = 209,10 \text{ zł}$
Strata w czerwcu	$5\,000 \times 0,42\% \times 18 \times 0,6 = 226,80 \text{ zł}$
Strata za cały okres przerwy	435,90 zł

Zakres ubezpieczenia PZU Eko Energia

Dla instalacji fotowoltaicznej – rozszerzenie zakresu ubezpieczenia

3

Ubezpieczenie ryzyka niższej produkcji energii elektrycznej przez instalację fotowoltaiczną

Wyplacimy **odszkodowanie za stratę finansową**, którą poniósł klient **w związku z mniejszą niż zakładana produkcją** energii elektrycznej przez instalację fotowoltaiczną. Mniejsza produkcja może być spowodowana np. niekorzystnymi warunkami atmosferycznymi (zbyt małym nasłonecznieniem lub zbyt wysokimi temperaturami).

Szeroki zakres ochrony – odpowiadamy za spadek produkcji energii z każdej przyczyny, która nie jest wyłączone w OWU.

Odpowiadamy za spadek produkcji, gdy wyniesie przynajmniej 20% oraz jeśli produkcja nie spadnie poniżej 60%.

W wyniku zwiększonej liczby dni deszczowych w ciągu roku (szczególnie w okresie wiosenno – letnim) instalacja fotowoltaiczna wyprodukowała mniej energii elektrycznej niż powinna.

Przykład 1:

Jak wyliczamy odszkodowanie:

Zakładana roczna produkcja energii lub średnia roczna produkcja energii z ostatnich 24 miesięcy przed zawarciem umowy ubezpieczenia	5 000 kWh
Cena energii	60 gr
Ilość energii faktycznie wyprodukowanej w okresie ubezpieczenia	3 500 kWh
Niewyprodukowana energia	1 500 kWh tj. 30% mniej energii
Wysokość odszkodowania	$1\,500 \times 0,6 = 900$ zł

Przykład 2:

Jak wyliczamy odszkodowanie:

Zakładana roczna produkcja energii lub średnia roczna produkcja energii z ostatnich 24 miesięcy przed zawarciem umowy ubezpieczenia	5 000 kWh
Cena energii	60 gr
Ilość energii faktycznie wyprodukowanej w okresie ubezpieczenia	1 700 kWh
Niewyprodukowana energia	3 300 kWh tj. 66% mniej energii
Wysokość straty	brak odszkodowania, spadek produkcji przekroczył 60%

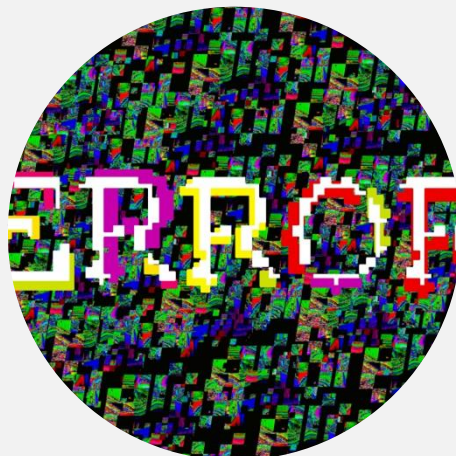
Suma ubezpieczenia



Ubezpieczenie urządzeń eko od wszystkich ryzyk

wybrana suma ubezpieczenia powinna odpowiadać wartości ubezpieczanego urządzenia lub zespołu urządzeń.

- **Urządzenia są ubezpieczone w wartości nowej.**
- **Suma ubezpieczenia ulega pomniejszeniu po wypłacie odszkodowania.**



Awaria

obowiązuje limit na awarię. Zależy on od wybranej sumy ubezpieczenia oraz wariantu.



Ubezpieczenie ryzyka niższej produkcji energii elektrycznej przez instalację fotowoltaiczną

suma ubezpieczenia zależy od wybranej sumy ubezpieczenia w ubezpieczeniu urządzeń eko od wszystkich ryzyk.



Ubezpieczenie ryzyka wystąpienia przerwy w działaniu instalacji fotowoltaicznej

suma ubezpieczenia zależy od wybranej sumy ubezpieczenia w ubezpieczeniu urządzeń eko od wszystkich ryzyk.

Jak powinny być zabezpieczone urządzenia

Ubezpieczony powinien:

1 przestrzegać obowiązujących przepisów prawa z zakresu ochrony przeciwpożarowej

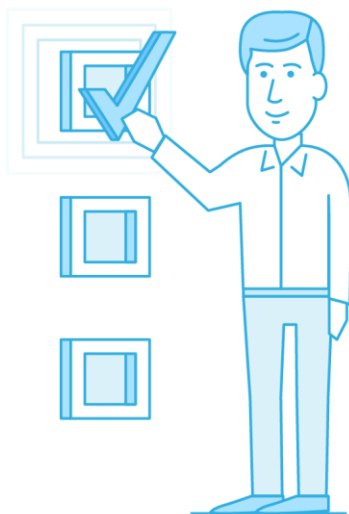
2 utrzymywać przedmiot ubezpieczenia w należytym stanie technicznym, w tym przeprowadzać jego okresowe przeglądy techniczne oraz okresowe kontrole - zgodnie z przepisami prawa

3 przeprowadzać jego bieżącą konserwację, serwisowanie - zgodnie z wymogami producenta lub instalatora

4 stosować się do zaleceń producentów, sprzedawców i instalatorów przedmiotów ubezpieczenia

5 utrzymywać w należytym stanie technicznym pomieszczenia, w których znajduje się przedmiot ubezpieczenia, oraz dach lub inne miejsca, do których zamocowany jest przedmiot ubezpieczenia

6 usuwać z instalacji fotowoltaicznej śnieg i lód oraz wszelkie zabrudzenia, w tym spowodowane przez zwierzęta (np. ptaki, owady) - w ubezpieczeniu niższej produkcji energii przez instalację fotowoltaiczną



7 pomieszczenia, w których znajdują się urządzenia, powinny być zabezpieczone w następujący sposób:

- wszelkie otwory powinny być zabezpieczone przed dostępem osób trzecich
- drzwi prowadzące do pomieszczenia powinny być zamykane przynajmniej na jeden zamek wielozastawkowy lub kłódkę wielozastawkową

8 jeśli urządzenie jest zainstalowane na terenie posesji, musi ona być zabezpieczona w następujący sposób:

- ogrodzenie musi mieć przynajmniej 1,2 m,
- otwory muszą być zabezpieczone w taki sposób, że uniemożliwiają dostęp osób trzecich,
- brama musi być zamykana na co najmniej jeden zamek wielozastawkowy, kłódkę wielozastawkową, zamek elektroniczny lub musi to być brama zamykana automatycznie za pomocą siłowników,
- klucze i inne urządzenia do otwierania zamków muszą znajdować się w posiadaniu ubezpieczonego

Najważniejsze wyłączenia

W ubezpieczeniu urządzeń eko od wszystkich ryzyk oraz ubezpieczeniu ryzyka wystąpienia przerwy w działaniu instalacji fotowoltaicznej PZU nie odpowiada za szkody:

1. za które z mocy prawa lub zawartej umowy odpowiedzialny jest producent, sprzedawca, dostawca, instalator, zakład serwisujący lub naprawiający (np. gwarancja producenta);
2. polegające na defektach estetycznych, które nie wpływają na prawidłowe funkcjonowanie ubezpieczonego urządzenia, którego dotyczy ubezpieczenie, takie jak: wgniecenia, zadrapania, zabarwienia, odbarwienia, odkształcenia, deformacje, obtarcia, wyszczerbienia, odspojenia, rozdarcia, zanieczyszczenia inne niż powstałe w następstwie działania zwierząt (w tym ptaków),
3. polegające na mikrouszkodzeniach (czyli tak zwanych hot-spotach), mikropęknięciach (czyli tak zwanych ślimaczych ścieżkach) lub rozszczelnieniach, chyba że są one następstwem: gradu, huku ponaddzwiękowego, huraganu, śniegu i lodu, upadku drzew lub masztów, przepięcia, dewastacji, w wyniku których ubezpieczone urządzenie, którego dotyczy ubezpieczenie, nie działa prawidłowo,
4. powstałe na skutek działania złośliwego oprogramowania lub polegające na utracie danych lub informacji na elektronicznych nośnikach danych,
5. powstałe w następstwie działania owadów, pleśni, grzybów, wewnętrznego rozkładu lub naturalnych procesów, które zachodzą w ubezpieczonym urządzeniu,
6. powstałe w następstwie działania zwierząt (w tym ptaków) polegającego na zanieczyszczeniu ubezpieczonego urządzenia,
7. powstałe w następstwie eksploatacji lub zużycia, kawitacji, korozji lub utleniania ubezpieczonego urządzenia,
8. powstałe w następstwie przebudowania ubezpieczonych: instalacji fotowoltaicznej, instalacji solarnej, pompy ciepła niezgodnie z projektem wykonanym przez uprawnionego specjalistę lub bez projektu, o ile jest wymagany,
9. polegające na wymianie elementów instalacji fotowoltaicznej, jeżeli konieczność takiej wymiany nie jest spowodowana wypadkiem ubezpieczeniowym (np. wymiana falownika w związku z wysokim napięciem powodującym konieczność jego wymiany).



Najważniejsze wyłączenia



W ubezpieczeniu ryzyka niższej produkcji energii elektrycznej przez instalację fotowoltaiczną PZU nie odpowiada za szkody:

1. jeżeli niższa produkcja energii elektrycznej przez instalację fotowoltaiczną jest spowodowana przebudowaniem instalacji fotowoltaicznej niezgodnie z projektem wykonanym przez uprawnionego specjalistę lub bez projektu, o ile jest wymagany,
2. powstałe wskutek wystąpienia przerwy w działaniu instalacji fotowoltaicznej, jeżeli ta przerwa wynika z:
 - prowadzenia prac remontowych w miejscu ubezpieczenia,
 - prowadzenia prac serwisowych lub konserwacyjnych dotyczących tej instalacji fotowoltaicznej,
 - przepisów prawa lub zaleceń operatora sieci elektroenergetycznej,
 - nie przyłączenia lub wadliwego przyłączenia tej instalacji fotowoltaicznej do sieci elektroenergetycznej oraz odłączenia tej instalacji od sieci elektroenergetycznej – o ile ubezpieczony o tym wiedział lub przy zachowaniu należytej staranności mógł się dowiedzieć.

W takim przypadku wartości niższej produkcji energii jest pomniejszana o wartość energii, która nie została wyprodukowana w związku z przerwą w jej wytwarzaniu.

Jak zawrzeć ubezpieczenie PZU Eko Energia

Konto klienta

Wybór produktu

Warianty ubezpieczenia



PZU Eko Energia jest dostępny w Everest



Wejdź na **konto klienta**.



Wybierz ikonę „**Szybkie produkty**”.



Wybierz **PZU Eko Energia** i sprzedaj polisę **w 3 krokach**.

Podsumowanie konta

Odśwież

Edycja konta

Dane podstawowe

Typ klienta	Osoba fizyczna
Rodzaj konta	Prywatne
Segment	Indywidualny
Numer konta	1023325283
Status	Aktywne
Tryb rozliczenia konta	

Dane adresowe

Typ adresu
Kraj
Kod pocztowy
Województwo
Pocztą
Miejscowość
Ulica
Numer budynku
Numer lokalu

Dane osobowe

Nazwisko i imię	NOWAK ANNA
PESEL	93071411963
Data urodzenia	1993-07-14

Szybka sprzedaż



Dom / Mieszkanie



Auto



Szybkie produkty

Jak zawrzeć ubezpieczenie PZU Eko Energia

PZU Szybkie Produkty

Wybór produktu

Warianty ubezpieczenia

Podsumowanie

Wybierz produkt



PZU NNW
Szkolne



PZU Dom
Rolnika



PZU Auto
Opony



PZU Na
Wypadek
Nowotworu



PZU Eko
Energia

1. Czy urządzenie eko, które chcesz ubezpieczyć, jest gotowe do pracy i zainstalowane przez osoby uprawnione, a w przypadku instalacji fotowoltaicznej dodatkowo jest podłączone do sieci elektroenergetycznej?

Tak Nie

2. Czy urządzenie eko, które chcesz ubezpieczyć, jest zamocowane na stałe? Oznacza to, że nie można go zdemontować bez pozostawienia śladów, które są dowodem użycia siły lub narzędzi. Za zamocowane na stałe uznaje się również zainstalowanie instalacji fotowoltaicznej lub instalacji solarnej za pomocą balastu (tzw. metoda obciążeniowa).

Tak Nie

3. Czy energię wytwarzaną przez urządzenie eko wykorzystujesz na własny użytek w Twoim gospodarstwie domowym lub rolnym lub przedsiębiorstwie?

Tak Nie

Jaki rodzaj urządzenia eko chcesz ubezpieczyć?

instalacja fotowoltaiczna

pompa ciepła

instalacja solarna

instalacja fotowoltaiczna i pompa ciepła

Jaka jest wartość urządzenia eko, które chcesz ubezpieczyć?
Będzie to suma Twojego ubezpieczenia.

20 000

30 000

40 000

50 000

65 000

75 000

100 000

150 000

Czy posiadasz aktywną polisę PZU Dom, PZU Gospodarstwo Rolne lub PZU Doradca?

Tak

Nie

Jeśli masz kod promocyjny, wpisz go poniżej

Początek obowiązywania ubezpieczenia

2021-08-11



Oblicz składkę



Jak zawrzeć ubezpieczenie PZU Eko Energia

Instalacja fotowoltaiczna

	Wariant I	Wariant II	Wariant III
Ubezpieczenie urządzeń eko od wszystkich ryzyk w tym:	20 000 zł	20 000 zł	20 000 zł
• ogień	✓	✓	✓
• przepięcie	✓	✓	✓
• grad	✓	✓	✓
• huragan	✓	✓	✓
• śnieg i lód	✓	✓	✓
• dewastacja	✓	✓	✓
• stłuczenie	✓	✓	✓
• uszkodzenie przez zwierzęta	✓	✓	✓
• kradzież	✓	✓	✓
• awaria	3 000 zł	6 000 zł	9 000 zł
• inne wypadki ubezpieczeniowe nie wyłączone w OWU	✓	✓	✓
Ubezpieczenie ryzyka wystąpienia przerwy w działaniu instalacji fotowoltaicznej	-	1 500 zł	1 500 zł
Ubezpieczenie ryzyka niższej produkcji energii elektrycznej przez instalację fotowoltaiczną	-	-	1 500 zł
	106 zł	133 zł	177 zł

Pompa ciepła Kolektor słoneczny

	Wariant I	Wariant II	Wariant III
Ubezpieczenie urządzeń eko od wszystkich ryzyk w tym:	20 000 zł	20 000 zł	20 000 zł
• ogień	✓	✓	✓
• przepięcie	✓	✓	✓
• grad	✓	✓	✓
• huragan	✓	✓	✓
• śnieg i lód	✓	✓	✓
• dewastacja	✓	✓	✓
• stłuczenie	✓	✓	✓
• uszkodzenie przez zwierzęta	✓	✓	✓
• kradzież	✓	✓	✓
• awaria	3 000 zł	6 000 zł	9 000 zł
• inne wypadki ubezpieczeniowe nie wyłączone w OWU	✓	✓	✓
	106 zł	115 zł	125 zł

Do końca 2021 roku stosujemy **składki promocyjne niższe o 25%**.

Jak zawrzeć ubezpieczenie PZU Eko Energia


Wybór budynku Wybór przedmiotu **Logowanie**

Ubezpieczający/Ubezpieczeni

REMIGIUSZ
GNIWEK


PESEL: ██████████

Adres:
BOGUCIN ██████
26-930 ████████████████████



Ubezpieczający

Ubezpieczony



Dodaj ubezpieczonego

Przedmioty ubezpieczenia

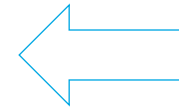
Przedmiot ubezpieczenia

Adres miejsca ubezpieczenia - Kod pocztowy*

Adres miejsca ubezpieczenia - Miejscowość*

Adres miejsca ubezpieczenia - Ulica

Adres miejsca ubezpieczenia - Nr budynku*



Uzupełnij adres pod którym znajduje się przedmiot ubezpieczenia

- **Jeśli ubezpieczający nie jest ubezpieczonym odznacz check box i dodaj ubezpieczonego**
- **Ubezpieczonych na polisie może być kilku**
- **Ubezpieczającym jak i ubezpieczonym może być osoba fizyczna jak i firma**

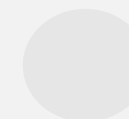
PZU Eko Energia vs PZU Dom

Zakres ubezpieczenia	PZU Dom	PZU Eko Energia
Ubezpieczenie urządzeń eko od wszystkich ryzyk:		
zdarzenia losowe	✓	✓
przebiecia	✓	✓
dewastacja	✓	✓
inne zdarzenia niewyłączone w OWU	✓	✓
kradzież z włamaniem	✓ dodatkowa składka	✓
stłuczenia	✓ dodatkowa składka	✓
awarie	-	✓
Ubezpieczenie ryzyka przerwy w produkcji energii elektrycznej przez instalację fotowoltaiczną	-	✓ w wariantach 2 i 3
Ubezpieczenie ryzyka niższej produkcji energii elektrycznej przez instalację fotowoltaiczną	-	✓ w wariantach 2 i 3

Klient, który posiada ubezpieczenie PZU Dom, PZU Doradca lub PZU Gospodarstwo Rolne **i dokupi ubezpieczenie PZU Eko Energia, otrzyma ok. 20% obniżkę składki w tym ubezpieczeniu**



Zakres gwarantowany w obu produktach



Zakres uzależniony od zapłaty dodatkowej składki w PZU Dom



Brak zakresu w produkcji PZU Dom

PZU Eko Energia to ubezpieczenie dostosowane do specyfiki urządzeń eko. **Zadbaliśmy, aby klient w ramach jednej sumy ubezpieczenia otrzymał szeroki pakiet ochrony.** Rozszerzyliśmy zakres o dodatkowe ryzyka, np. awarię, ale również ograniczyliśmy listę przypadków, za które nie odpowiadamy (wyłączenia odpowiedzialności). Dodatkowo urządzenia zawsze są ubezpieczone w **wartości nowej**, co oznacza, że odszkodowanie nie jest pomniejszane o stopień jego zużycia. **Klient może też skorzystać z rekompensaty finansowej, gdy instalacja fotowoltaiczna ma przerwę w produkcji energii lub wytwarza jej mniej niż zakładano.**



Kluczowe korzyści dla klienta



Spokojnie – jesteś ubezpieczony

Z ubezpieczeniem od wszystkich ryzyk nie musisz martwić się o to, co może się stać z urządzeniami eko, które zainstalowałeś, by produkować energię ze źródeł odnawialnych. Możemy zwrócić Ci pieniądze za naprawę lub odbudowę instalacji fotowoltaicznej, solarnej i pompy ciepła, jeśli zostaną uszkodzone lub zniszczone np. przez grad, gałęzie czy w wyniku awarii spowodowanej błędami w obłudze.



Obawiasz się przerwy w działaniu instalacji fotowoltaicznej? Pomożemy Ci rozwiązać ten problem.

Twoja instalacja fotowoltaiczna jest uszkodzona i nie możesz z niej korzystać. Zużywasz więcej „tradycyjnego prądu” i płacisz wyższe rachunki. Z naszym ubezpieczeniem możesz dostać odszkodowanie za przerwę w produkcji eko energii – łącznie za 180 dni.



Szaro, buro i ponuro. Ciemno wszędzie... Co to będzie?

To jasne! Możesz otrzymać odszkodowanie za straty finansowe, które poniosłeś, jeśli w wyniku np. zbyt małej ilości słońca, Twoja instalacja produkuje mniej energii elektrycznej niż powinna.



Dziękujemy